



CONCEPT
MAISON & JARDIN

CAHIER TECHNIQUE

JANVIER 2024



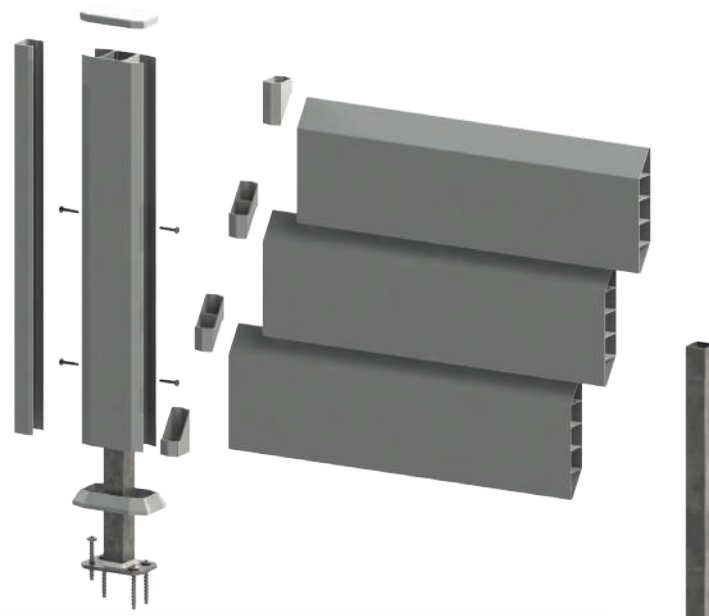
CLOSÉA[®] PVC
Intemporel & Simplicité



CONCEPT
MAISON & JARDIN



COLLECTION CLOSÉA® PVC



Embellissez vos extérieurs avec la clôture **CLOSÉA® PVC**. Réalisée en 100% PVC, cette collection vous laisse le choix entre un remplissage plein, persienne ou ajouré avec de nombreuses finitions teintées masse.

Coloris teintés masse

Coloris garanti 10 ANS

BLANC
9016

BEIGE
1015

GRIS CLAIR
7042

Coloris garanti 5 ANS

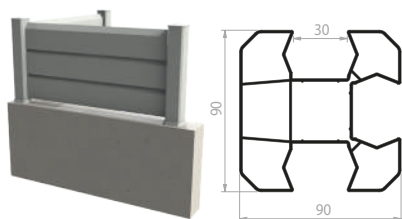
GRIS ANTHRACITE
7016

GRIS QUARTZ
7039

LES PROFILÉS

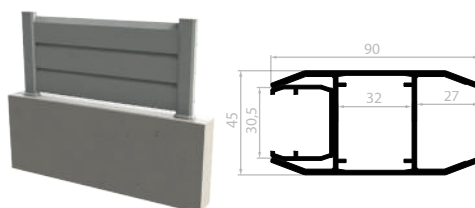
Choix du poteau

Idéal pour une clôture avec reprise d'angle



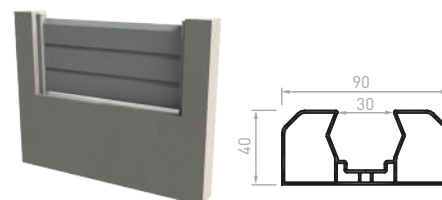
CL060
Poteau d'angle (3 départs)
90x90

Idéal pour une clôture droite



CL129
Poteau intermédiaire (2 départs)
90x45

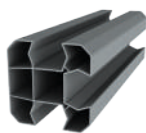
Idéal pour une clôture en réhabilitation avec mur existant



CL061
Poteau de départ
90x40

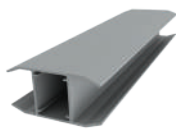
Structure

CLo60



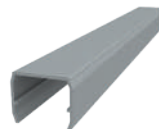
*Poteau d'angle
L.9 x P.9 x H.200 cm*

CL129



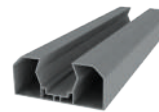
*Poteau intermédiaire
L.9 x P.4,5 x H.130 cm
L.9 x P.4,5 x H.200 cm*

CLo54



*Cache rainure
H.130 cm ou H.200 cm*

CLo61



*Poteau de départ
L.9 x P.4 x H.200 cm*

Accessoires

PICo47



*Entretoise
intermédiaire*

PICo48



*Entretoise
départ/fin*

PICo74



*Embase poteau
L.9 x P.4,5 cm*

PICo73



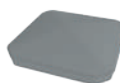
*Chapeau poteau
L.9 x P.4,5 cm*

PICo63



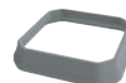
*Chapeau poteau de départ
L.9 x P.4 cm*

PICo53



*Chapeau poteau
angle L.9 x P.9 cm*

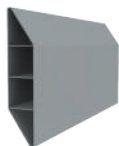
PICo54



*Embase poteau d'angle
L.9 x P.9 cm*

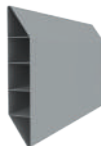
Remplissages

CLo80



*Lame persienne
L.150 x P.3 x H.13,5 cm*

CLo81



*Lame persienne
L.150 x P.3 x H.16 cm*

CLo01



*Lame ajourée
L.150 x P.2,8 x H.12 cm*

VB019



*Profil de finition
pour lame pleine*

VB017



*Lame pleine
L.150 x P.2 x H.20 cm*

Renforts acier

Nous recommandons l'utilisation des renforts dans les lames et panneaux à couleur foncée à partir d'1m20 de longueur et en cas de forte exposition au soleil.

RFo08



*Renfort acier
L.150 x L.1,9 x H.2 cm*

RFo46



*Renfort acier
L.150 x L.2,4 x H.2,5 cm*

Fixations acier

PACo11_CATA

*Tube à sceller
acier pour poteau
L.3 x L.3 x H.150 cm*

PACo07_CATA

*Platine acier
pour poteau
L.6 x L.9 x H.40 cm*

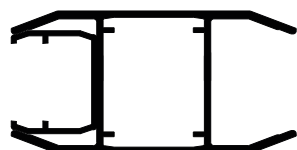
ABAQUE

■ Hauteur avec lame pleine ■



CL054
Cache rainure 30 x 27 x 24

Fonction U réducteur
pour remplissage de 24 mm



Ce montage se réalise en utilisant le cache rainure
comme réducteur. Principe à utiliser pour tous les
remplissages de 24 mm d'épaisseur.

	Hauteur poteau	Nombre de panneaux
Tube à sceller L.1500 mm PAC011	1835	9
	1635	8
	1435	7
Platine à visser H.400 mm PAC007	1235	6
	1035	5
	835	4
	635	3
	435	2
	235	1

Entraxe poteaux maximum pour les panneaux PVC = **1 546 mm**
Pose sur platine hauteur maximum = **1 300 mm**

■ Hauteur avec lame persienne ■



Hauteur poteau
CL060 / CL129 / CL061

	Pour lame brise-vue de 160	Pour lame brise-vue de 135	Nombre de lames	Nombre entretoises (début/fin) PIC048	Nombre entretoises intermédiaires PIC047
Tube à sceller L.1500 mm PAC011		1995	15	4	28
		1865	14	4	26
		1735	13	4	24
	1905	1605	12	4	22
	1750	1475	11	4	20
	1595	1345	10	4	18
Platine à visser H.400 mm PAC003 ou PAC007	1440	1215	9	4	16
	1285	1085	8	4	14
	1130	955	7	4	12
	975	825	6	4	10
	820	695	5	4	8
	665	565	4	4	6
	510	435	3	4	4
	355	305	2	4	2
	200	175	1	4	0

Entraxe poteaux maximum pour les lames PVC = **1 546 mm**
Pose sur platine hauteur maximum = **1 300 mm**

NOTICE DE POSE



SCANNEZ POUR
DÉCOUVRIR LA
VIDÉO DE MONTAGE
CLOSEA®



Étape 1

Préparez l'entraxe des poteaux.



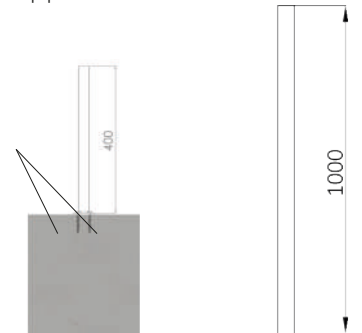
Cette mesure comprend le jeu de dilatation.

Étape 2

Fixez les supports.

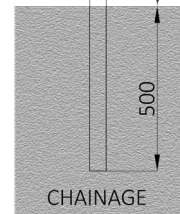
Avec la platine :

Sur muret ou terrasse
Hauteur de clôture
max = 1300 mm
Percez 4 trous de diamètre
6 mm avec un foret béton.
Fixez la platine à l'aide du
système d'ancrage dans le
chainage béton du muret.



Avec le tube :

Scellement au sol
Hauteur de clôture max = 2000 mm
Scellez le tube en l'enfouissant de 50
cm dans le chainage béton.

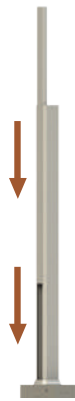


Étape 3

Découpez
les poteaux
à la hauteur
souhaitée (se
référer à l'abaque
des hauteurs en
page 4.)

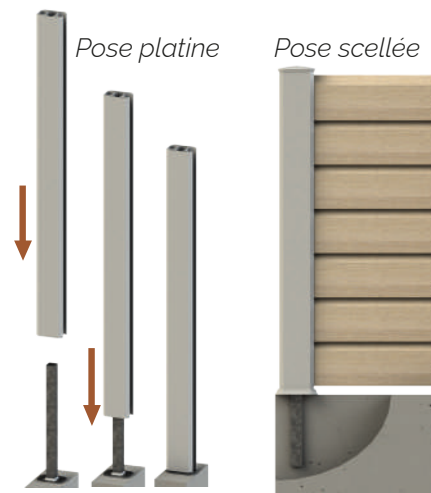
Étape 4

Glissez les caches
rainures dans le
premier et le dernier
poteau de votre
clôture, sauf en cas
d'utilisation de poteau
de départ.



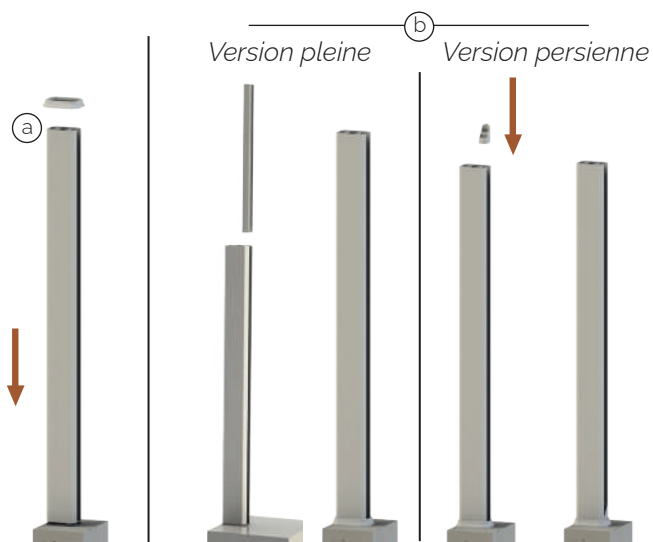
Étape 5

Insérez les poteaux.



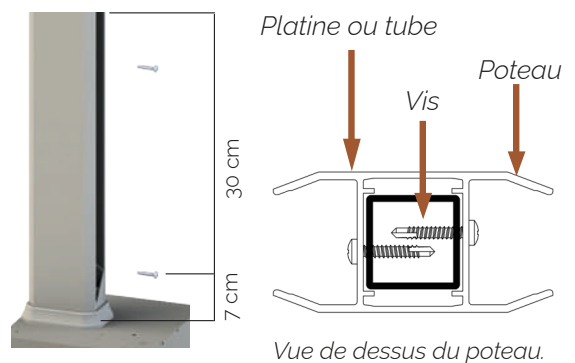
Étape 6

(a) Coulez les embases de finition puis (b) insérez le
profil réducteur pour la version pleine et les entretoises
de départ pour la version ajourée.



Étape 7

Fixez les poteaux sur les supports (platine ou
tube à sceller).



Vissez 2 vis autoperceuses de chaque côté
des poteaux en respectant les hauteurs
indiquées ci-contre (version ajourée).

VERSION LAME PLEINE

Étape 8

Emboîtez les panneaux entre eux selon la configuration choisie.



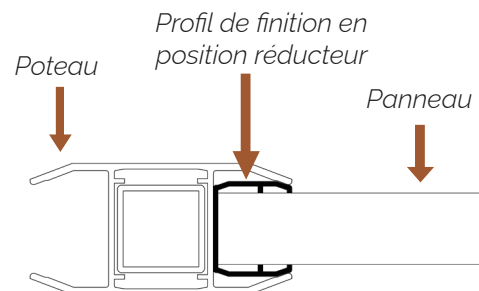
Étape 9

Clippez le profilé de finition sur le dernier panneau.



Étape 10

Insérez un profil de finition en position réducteur dans le poteau pour compenser l'épaisseur du panneau (24 mm). Glissez les panneaux d'un seul tenant à l'intérieur des poteaux en laissant un jeu de 5 mm de chaque côté.



Vue de dessus du poteau.

Étape 11

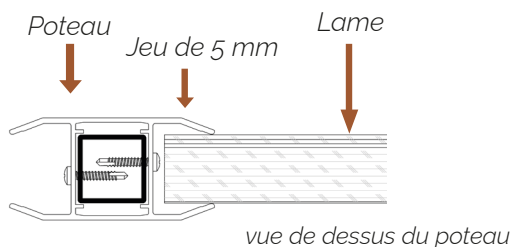
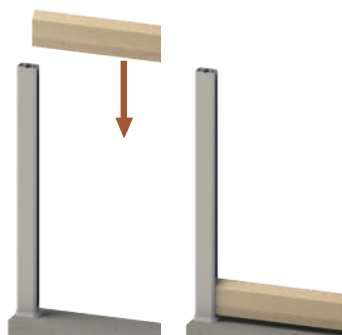
Collez et emboîtez les chapeaux sur les poteaux (colle PVC).



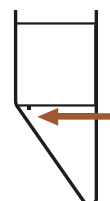
VERSION LAME PERSIENNE

Étape 8

Glissez la lame en laissant un jeu de 5 mm de chaque côté à l'intérieur des poteaux.



vue de dessus du poteau

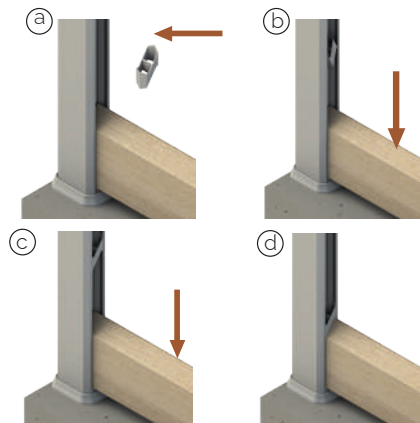


Témoin vers le bas
Il est important d'insérer toutes les lames de votre clôture avec le témoin vers le bas.

Un renfort doit être glissé dans chaque panneau afin d'éviter l'effet "bilame".

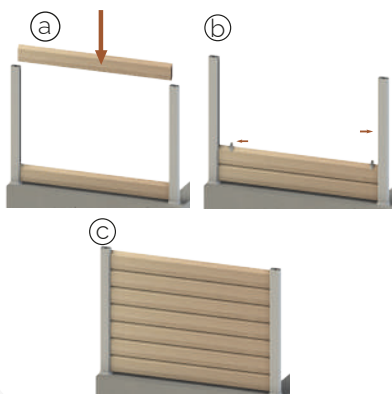
Étape 9

Insérez les premières entretoises intermédiaires au-dessus de chaque extrémité de la lame*.



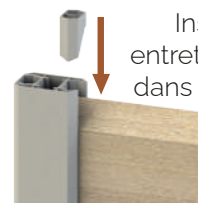
Étape 10

Glissez les lames suivantes en répétant les étapes 8 et 9 jusqu'à la hauteur voulue.



Étape 11

Insérez les entretoises finales dans les poteaux.



Étape 12

Collez et emboîtez les chapeaux sur les poteaux (colle PVC).



PRÉCONISATIONS

Entretien PVC

Le PVC s'entretient de la façon suivante : un nettoyage à l'eau tiède savonneuse avec une éponge douce non abrasive et un rinçage à l'eau claire.

Précautions : Ne jamais utiliser de solvant, d'acide, ni de produits à base d'acétone ou chloré.

À lire attentivement avant toute pose de nos produits

Avant de débiter le chantier, il est important de vérifier que tous les profilés ont une couleur uniforme et ne présentent aucune rayure. Les profilés en PVC peuvent légèrement varier en couleur.

Pour le stockage, il est recommandé de placer les paquets sur une surface sèche et plane, dans un endroit bien ventilé, à l'abri du soleil pour éviter toute déformation.

L'exposition au soleil peut entraîner une déformation de la surface extérieure des lames sombres, créant un effet bilame. Les conditions du chantier, et notamment l'exposition au soleil, ne sont pas sous notre contrôle. En cas d'inadéquation du produit fourni à ces caractéristiques, la responsabilité incombera uniquement à notre client. Pour atténuer ce phénomène, l'utilisation de renforts en acier est recommandée pour les lames et panneaux de couleur sombre en PVC à partir d'1m20 de longueur.

Il est également essentiel de vérifier la longueur des profilés et de les couper si nécessaire.

Concept Maison & Jardin décline toute responsabilité et annulera la garantie en cas de non-respect des instructions d'emploi ci-dessus.

Document non contractuel. Nous nous réservons le droit à tout moment et dans un souci d'évolution de nos profilés, d'apporter toutes modifications que nous jugerons utiles.

Retrouvez l'intégralité des Conditions Générales de Ventes sur

concept-maisonetjardin.fr

