



CONCEPT
MAISON & JARDIN

CAHIER TECHNIQUE

JANVIER 2024

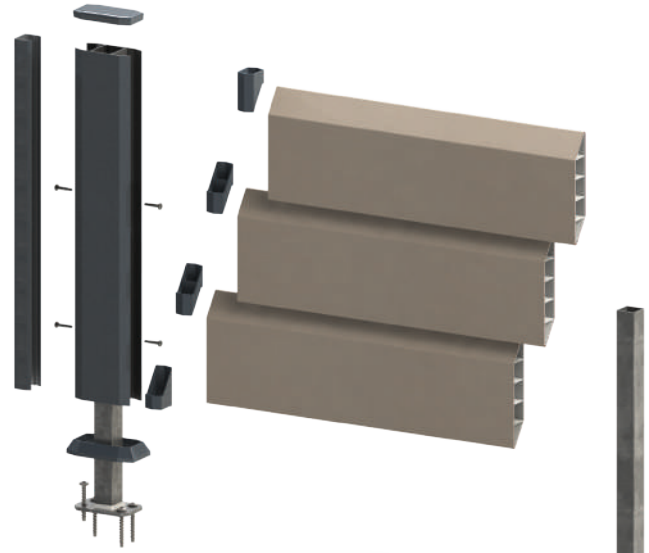


CLOSÉA[®] COMPOSITE
Moderne & Eco-responsable



CONCEPT
MAISON & JARDIN

COLLECTION CLOSÉA® COMPOSITE



Découvrez **CLOSÉA® COMPOSITE**, la collection réalisée à partir d'un matériaux éco-responsable, durable et moderne.

Coloris composite

Coloris garanti 15 ANS



NATUREL



TONKA



GRANIT



NOIR

Coloris laqué

Pour les profils de structure



GRIS ANTHRACITE
7016

Le composite

Le composite est une excellente alternative écologique au bois. Il offre un rendu chaleureux et naturel avec un toucher et une apparence similaires au bois mais sans les contraintes qui lui sont attribuées.

Les avantages

- Pas d'écharde
- Imperméabilité
- Sans décomposition
- Toucher agréable
- Résistant aux UV
- Résistant aux insectes et champignons
- Entretien facile
- Sans éclatement
- Coloris personnalisables

Une matière unique

Le composite D2G est éco-responsable et se compose de **60%** de cosse de riz : un déchet agricole, peu exploité, alors qu'il ne requiert ni culture spécifique ni déforestation. Cette matière offre des propriétés remarquables en termes de stabilité, de texture et de facilité d'entretien.

* **95%** du produit final est réalisé à partir de matières recyclée et biosourcée.



COSSE DE RIZ

+



PIGMENT

+



SEL

+



HUILE MINÉRALE

=

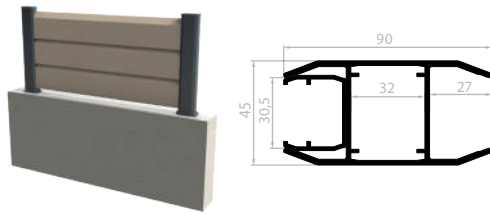


*

LES PROFILÉS

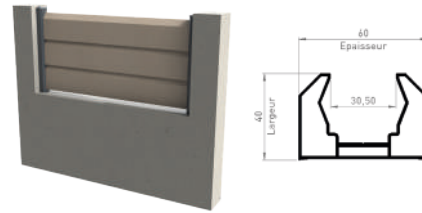
Choix du poteau

Idéal pour une clôture droite



CL129_AL
Poteau intermédiaire (2 départs)
90x45

Idéal pour une clôture en réhabilitation avec mur existant



CL099_AL
Poteau de départ
60x40

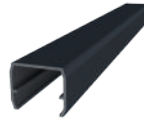
Structure

CL129_AL



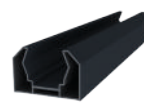
Poteau intermédiaire
L.9 x P.4,5 x H.200 cm

CL054_AL



Cache rainure
H.200 cm

CL099_AL



Poteau de départ
L.6 x P.4 x H.200 cm

Accessoires

PICo47



Entretoise intermédiaire

PICo48



Entretoise départ/fin

PICo74



Embase poteau
L.9 x P.4,5 cm

PICo73



Chapeau poteau
L.9 x P.4,5 cm

PICo70



Chapeau poteau de départ L.6 x P.4 cm

Remplissages

BS021



Lame persienne lisse
L.150 x P.3 x H.16 cm

BS020



Lame persienne brossé
L.150 x P.3 x H.16 cm

BS007



Lame pleine brossé
L.200 x P.2 x H.20 cm

VB019_AL



Profil de finition pour lame pleine

Renforts acier

Utilisation obligatoire.

RF0o8



Renfort acier
L.150 x L.1,9 x H.2 cm

RF046



Renfort acier
L.150 x L.2,4 x H.2,5 cm

Fixations acier

PACo11_CATA

Tube à sceller acier pour poteau
L.3 x L.3 x H.150 cm



PACo07_CATA

Platine acier pour poteau
L.6 x L.9 x H.40 cm

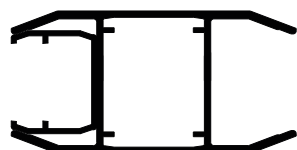
ABAQUE

■ Hauteur avec lame pleine ■



CL054_AL
Cache rainure 30 x 27 x 24

Fonction U réducteur
pour remplissage de 24 mm



Ce montage se réalise en utilisant le cache rainure comme réducteur. Principe à utiliser pour tous les remplissages de 24 mm d'épaisseur.

	Hauteur poteau	Nombre de panneaux
Tube à sceller L.1500 mm PAC011	1835	9
	1635	8
	1435	7
Platine à visser H.400 mm PAC007	1235	6
	1035	5
	835	4
	635	3
	435	2
	235	1

Entraxe poteaux maximum pour les panneaux COMPOSITE = **1 546 mm**
Pose sur platine hauteur maximum = **1 300 mm**

■ Hauteur avec lame persienne ■



Hauteur poteau
CL129_AL / CL099_AL

	Pour lame brise-vue de 160	Nombre de lames	Nombre entretoises (début/fin) PICO48	Nombre entretoises intermédiaires PICO47
Tube à sceller L.1500 mm PAC011	1905	15	4	28
	1750	14	4	26
	1595	13	4	24
	1440	12	4	22
	1285	11	4	20
	1130	10	4	18
Platine à visser H.400 mm PAC003 ou PAC007	975	9	4	16
	820	8	4	14
	665	7	4	12
	510	6	4	10
	355	5	4	8
	200	4	4	6
		1	3	4
		2	4	
		1	4	

Entraxe poteaux maximum pour les lames COMPOSITE = **1 546 mm**
Pose sur platine hauteur maximum = **1 300 mm**

NOTICE DE POSE



SCANNEZ POUR
DÉCOUVRIR LA
VIDÉO DE MONTAGE
CLOSEA®



Étape 1

Préparez l'entraxe des poteaux.



Cette mesure comprend le jeu de dilatation.

Étape 2

Fixez les supports.

Avec la platine :

Sur muret ou terrasse

Hauteur de clôture

max = 1300 mm

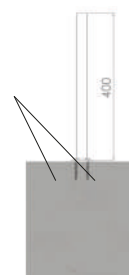
Percez 4 trous de diamètre

6 mm avec un foret béton.

Fixez la platine à l'aide du

système d'ancrage dans le

chainage béton du muret.



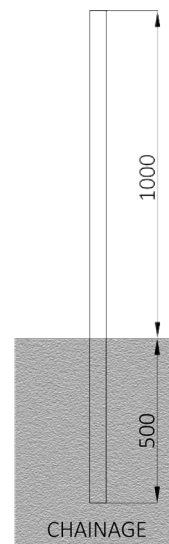
Avec le tube :

Scellement au sol

Hauteur de clôture max = 2000 mm

Scellez le tube en l'enfouissant de 50

cm dans le chainage béton.

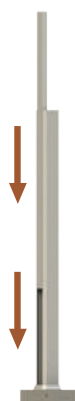


Étape 3

Découpez les poteaux à la hauteur souhaitée (se référer à l'abaque des hauteurs en page 4.)

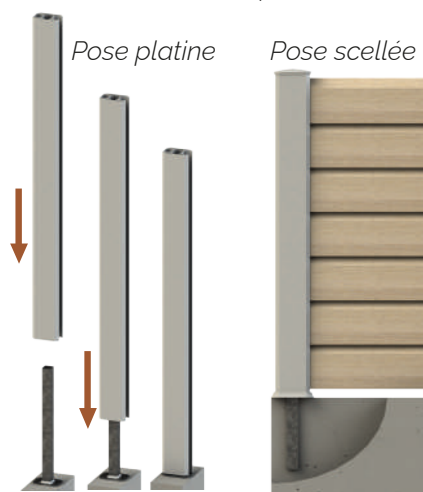
Étape 4

Glissez les caches rainures dans le premier et le dernier poteau de votre clôture, sauf en cas d'utilisation de poteau de départ.



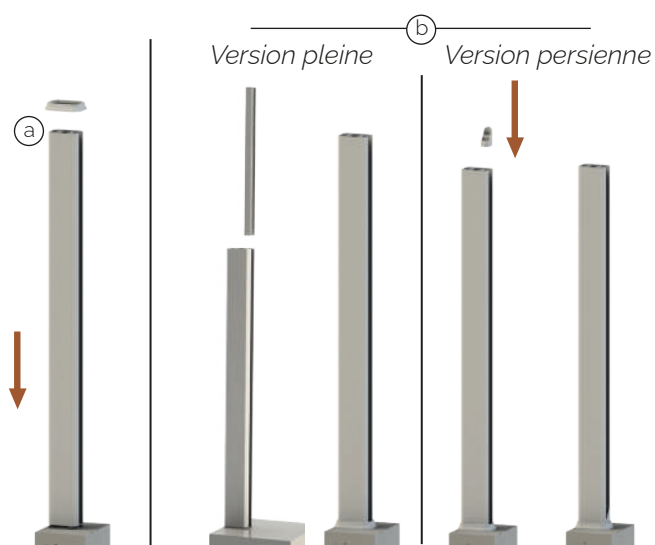
Étape 5

Insérez les poteaux.



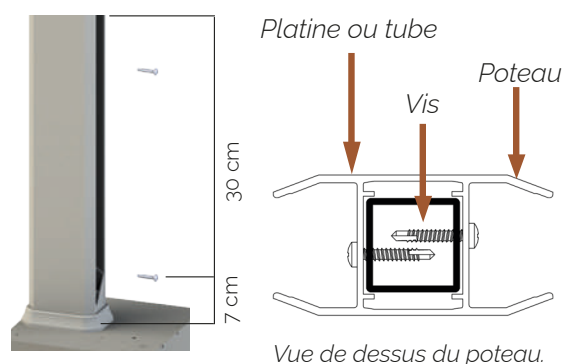
Étape 6

(a) Coulez les embases de finition puis (b) insérez le profil réducteur pour la version pleine et les entretoises de départ pour la version ajourée.



Étape 7

Fixez les poteaux sur les supports (platine ou tube à sceller).

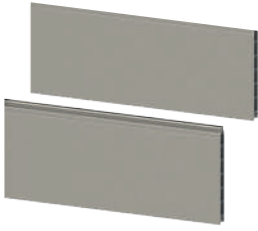


Vissez 2 vis autoperceuses de chaque côté des poteaux en respectant les hauteurs indiquées ci-contre (version ajourée).

VERSION LAME PLEINE

Étape 8

Emboîtez les panneaux entre eux selon la configuration choisie.



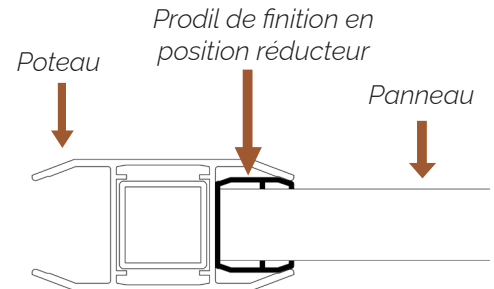
Étape 9

Clippez le profilé de finition sur le dernier panneau.



Étape 10

Insérez un profilé de finition en position réducteur dans le poteau pour compenser l'épaisseur du panneau (24 mm). Glissez les panneaux d'un seul tenant à l'intérieur des poteaux en laissant un jeu de 5 mm de chaque côté.



Vue de dessus du poteau.

Étape 11

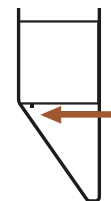
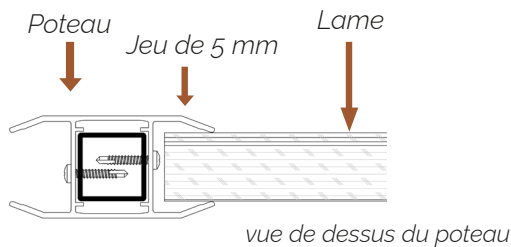
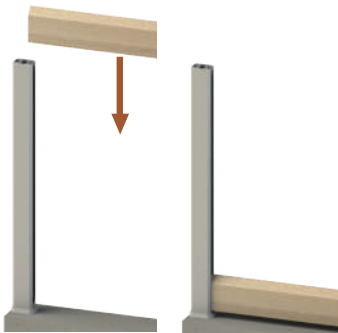
Collez et emboîtez les chapeaux sur les poteaux (colle PVC).



VERSION LAME PERSIENNE

Étape 8

Glissez la lame en laissant un jeu de 5 mm de chaque côté à l'intérieur des poteaux.

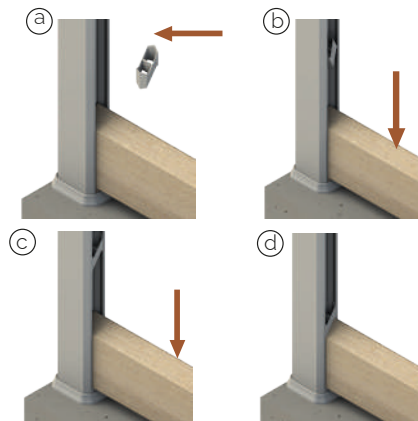


Témoin vers le bas
Il est important d'insérer toutes les lames de votre clôture avec le témoin vers le bas.

Un renfort doit être glissé dans chaque panneau afin d'éviter l'effet "bilame".

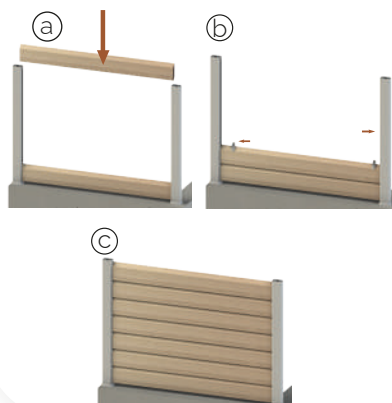
Étape 9

Insérez les premières entretoises intermédiaires au-dessus de chaque extrémité de la lame*.



Étape 10

Glissez les lames suivantes en répétant les étapes 8 et 9 jusqu'à la hauteur voulue.



Étape 11

Insérez les entretoises finales dans les poteaux.



Étape 12

Collez et emboîtez les chapeaux sur les poteaux (colle PVC).



PRÉCONISATIONS

Entretien PVC

Le PVC s'entretient de la façon suivante : un nettoyage à l'eau tiède savonneuse avec une éponge douce non abrasive et un rinçage à l'eau claire.

Précautions : Ne jamais utiliser de solvant, d'acide, ni de produits à base d'acétone ou chloré.

À lire attentivement avant toute pose de nos produits

Avant de débiter le chantier, il est important de vérifier que tous les profilés ont une couleur uniforme et ne présentent aucune rayure. Les profilés en PVC peuvent légèrement varier en couleur.

Pour le stockage, il est recommandé de placer les paquets sur une surface sèche et plane, dans un endroit bien ventilé, à l'abri du soleil pour éviter toute déformation.

L'exposition au soleil peut entraîner une déformation de la surface extérieure des lames sombres, créant un effet bilame. Les conditions du chantier, et notamment l'exposition au soleil, ne sont pas sous notre contrôle. En cas d'inadéquation du produit fourni à ces caractéristiques, la responsabilité incombera uniquement à notre client. Pour atténuer ce phénomène, l'utilisation de renforts en acier est recommandée pour les lames et panneaux de couleur sombre en PVC à partir d'1m20 de longueur.

Il est également essentiel de vérifier la longueur des profilés et de les couper si nécessaire.

Concept Maison & Jardin décline toute responsabilité et annulera la garantie en cas de non-respect des instructions d'emploi ci-dessus.

Document non contractuel. Nous nous réservons le droit à tout moment et dans un souci d'évolution de nos profilés, d'apporter toutes modifications que nous jugerons utiles.

Retrouvez l'intégralité des Conditions Générales de Ventes sur

concept-maisonetjardin.fr

